

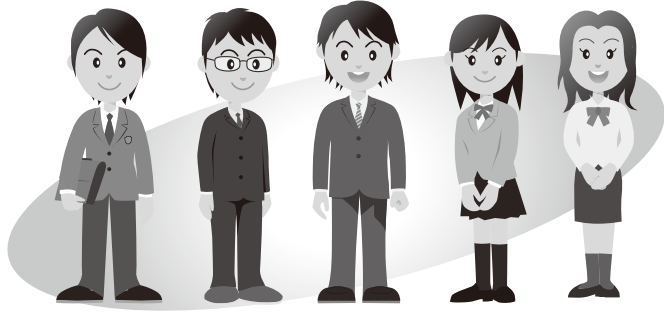
# 生徒・学生の皆さんの、進路指導や就職活動を支援いたします。

**無料**

## キャリアコンサルタント派遣事業のご案内

**実施期間**

平成28年4月1日(金)～  
平成29年3月31日(金)まで



**支援内容**

- ①就職や進路選択に関する講話や職業興味検査の実施
- ②履歴書の書き方(自己PR・志望動機) 実践演習
- ③就職面接試験の対策演習
- ④就職内定者向け支援
- ⑤保護者向けセミナーの実施
- ⑥社会人講話の実施

**実施対象校**

福島県内の高校、特別支援学校、大学、短期大学、高等専門学校、専修学校、テクノアカデミー

**支援対象者**

すべての生徒・学生・保護者を対象とします。  
※支援内容すべてについて費用は一切かかりません。  
※クラス単位での支援も可能です。

計画的な進路選択のサポート(高校生の場合)

学年	4月	5月	6月	7月	8月	9月	10月	11月	12月	1月	2月	3月	
1年生	1-B 働くことを考えよう												
	1-D 社会人講話												
2年生	1-B 働くことを考えよう						1-C 就職活動の心構え						
	1-D 社会人講話						2-AB 履歴書の書き方/自己PR						
	3-A 面接対策演習												
3年生	2-AB 履歴書の書き方/自己PR						9月16日	3-A 面接対策演習		4-A 社会人としての心構え (基本的なビジネスマナーを含む)			
	3-A 面接対策演習							4-B 内定者向け社会人講話					

### 申込書

※記入後FAXにてお申し込みください。

※別紙『社会人講話』と同時に実施していただくことも可能です。

**FAX: 024-941-1181**

学校に関する情報・ご希望のカリキュラム内容をご記入ください。

学校名							部署名							
所在地	〒						役職名							
電話番号	( )			FAX番号	( )			担当者名						
希望日時	第1希望	月 日 ( )			第2希望	月 日 ( )			対象学年	年	合計		計	
		AM	:	~		:	AM	:			~	:		男
希望内容														

お申込み  
お問合せ

福島県委託キャリアコンサルタント派遣事業事務局

〒963-8811 郡山市方八町一丁目2番10号郡中東口ビル6階  
TEL.024-941-0117 FAX.024-941-1181 時間/9:00~17:30(月~金)

詳しい情報はインターネットで(PC・携帯共通)

FSGキャリア

検索

主催/福島県 受託/学校法人新潟総合学院 キャリア推進事業部

<http://www.fsg-career.com>

# 平成28年度 キャリアコンサルタント派遣事業 事業支援カリキュラム内容

支援内容		実施タイトル		目的・概要	対 象	所要時間
1	就職や進路選択に関する講話や適職診断の実施	A	VPI 職業興味検査	職業興味検査を行い、自らの職業に対する「興味」「関心」を明らかにし、個人の特性を測定。職業及び働くことに関しての動機付けを促す。	高等学校以外	50分 検査30分 説明20分
		B	働くことを考えよう	職業講話を実施し、働き方、職業への理解を深め、働くことの意義を考える機会を提供し、就業への意識を高める。	最終学年以外の生徒・学生	50分
		C	就職活動の心構え	就職活動を行う際の心構え、求人票の見方、基本的な労働法規などについて解説し、就職への準備を進め、就業への意識を高める。	最終学年以外の生徒・学生	50分
		D	社会人講話	高校生が特に興味・希望・憧れている業界から、社会人を招き講話を実施。「仕事内容」「仕事のやりがい」等、実際に地域で活躍されている方の話を伺い、職業及び働くことに関しての動機付けを促す。	最終学年以外の生徒・学生	50分
2	履歴書の書き方(自己PR/志望動機)実践演習	A	履歴書の書き方	選考で重要な履歴書の意味とその理解を深め、履歴書の「志望動機」を作成ができるようにする。	全ての生徒・学生	50分
		B	自己理解と自己PR	自己理解(分析)の重要性とその方法について学び、進路選択や職業選択の材料とする。また、自己分析を活用した自己PRの作成について解説する。	全ての生徒・学生	50分×2
3	就職面接試験の対策演習	A	面接対策演習	面接試験の実施方法や注意点について解説を行い、模擬面接を実施することで、面接試験に対しての意識を高める。	全ての生徒・学生	50分×2
4	就職内定者向け支援(早期離職防止・職場定着支援)	A	社会人としての心構えと職場でのコミュニケーション・メンタルヘルス対策	社会人としての心構えや職場での円滑なコミュニケーションの取り方・基本的なメンタルヘルスを学び、職場定着を図る。(基本的なビジネスマナーを含む)	就職内定者	50分×2
		B	社会人講話<就職内定者向け>	支援対象学校の就職状況(業界・職種)を考慮し、社会人(卒業生)を招き(一人若しくは複数)社会人講話(講話若しくは座談形式)を実施。キャリアコンサルタントが、ファシリテータとなり講話・座談会の進行を行う。	就職内定者	50分
5	保護者向けセミナーの実施	A	保護者向けセミナー	近年の就職・進路状況や社会の変化を踏まえ、進路選択・職業選択における課題や子ども(生徒・学生)とのコミュニケーションの取り方、進路選択に悩む親子のメンタルヘルス、基本的な労働法規について保護者との情報共有を図る。必要に応じ個別相談を実施。	保護者	50分

※授業時間に応じて実施可能です。

※1-D・4-B社会人講話について。ご希望の日程と企業の派遣日程の調整がつかない場合には、企業内で予め《ビデオインタビュー》の撮影協力を頂き、これを学校内でキャリアコンサルタントの解説を交え、学生・生徒に聴講していただきます。

主催／福島県

受託(お問合せ・お申込み)／学校法人新潟総合学院 キャリア推進事業部

〒963-8811 郡山市方八町一丁目2番10号郡中東口ビル6階 TEL.024-941-0117 FAX.024-941-1181